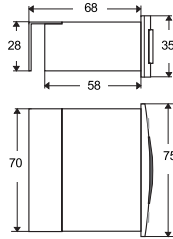


MR10 系列控制器，用于压缩机及除霜管理

电子制冷控制



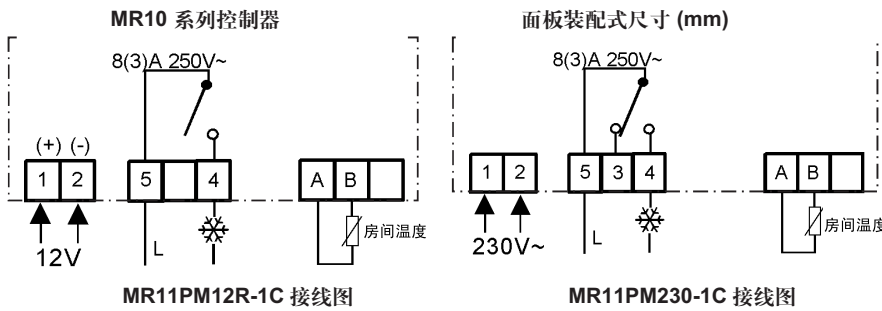
概述

MR10 系列控制器适用于各种静态和动态制冷设备的控制。这些制冷设备的工作温度在正温度值或负温度值范围。该系列控制器具备各种冷冻设备所需之控制功能，如压缩机及蒸发器风机全程管理，“终止循环”或“主动”除霜控制。

MR 系列控制器有不同安装方式的型号可供选择，面板嵌入式可嵌入在被控设备的控制面板内，导轨装配式可安装在 DIN 标准导轨上。其设计能极大地配合被控设备的设计要求。

特点

- 独特的外形设计
- 单一控制器内有多至 4 个继电器
- 高达 16A 的继电器输出
- 备有 230 VAC 供电电源型号
- 精度极高,及可更换式 IP 68 型温度传感器
- 备有各种安装类型的温度传感器和配件
- 采用 SMD 技术
- 键盘锁



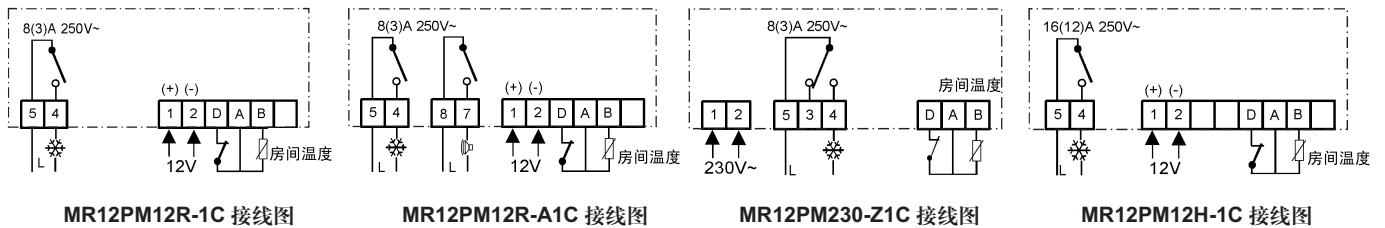
MR11 控制器选型表，用于压缩机管理

范围 (°C)	外壳	供电电源	显示	输出额定值	防护等级	其它性能	型号
-40 ~ +70	面板式	12 V AC/DC	3 位数字	单刀单掷开关 8(3)A	整机 IP20 面板 IP54	精度 ± 1° C 功耗 2 VA ,50/60 Hz	MR11PM12R-1C
		230 V AC	3 位数字				MR11PM230-1C

MR12 具有“中止循环”除霜控制功能的控制器选型表

范围 (°C)	外壳	供电电源	显示	输出额定值	防护等级	其它性能	型号
-40 ~ +70	面板式	12 V AC/DC	3 位数字	单刀单掷开关 8(3)A	整机 IP20 面板 IP54	精度 ± 1° C 功耗 2 VA 50/60 Hz	MR12PM12R-1C
		230 V AC					MR12PM12R-A1C
		12 V AC/DC	单刀单掷开关 16(12)A	MR12PM230-Z1C			
				MR12PM12H-1C			

有关附件部分，参见更详细的技术文件



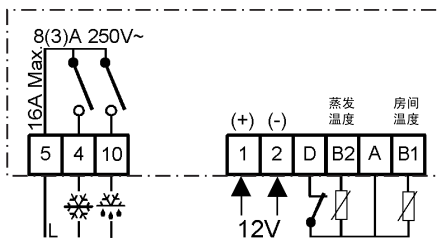
MR10 系列控制器，用于压缩机及除霜管理（续）

电子制冷控制

MR13 具有主动除霜管理功能的控制器选型表

范围 (°C)	外壳	供电电源	显示	输出额定值, 250 VAC			防护等级	其它性能	型号
				压缩机	报警	除霜			
-40 ~ +70	面板式	12 V AC/DC	3 位数字	单刀单掷开关 8(3)A		单刀单掷开关 8(3)A	整机 IP20 面板 IP54	精度 ± 1° C 功耗 2 VA 50/60 Hz	MR13PM12R-2C

有关附件部分，参见更详细的技术文件

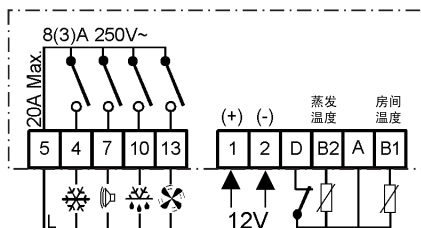


MR13PM12R-2C 接线图

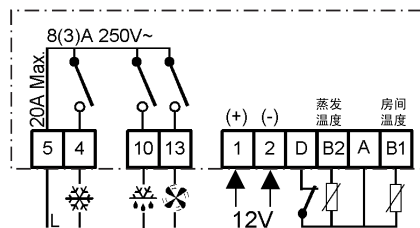
MR14 具有除霜及风机管理功能的控制器选型表

范围 (°C)	外壳	供电电源	显示	输出额定值, 250 VAC				防护等级	其它性能	型号
				压缩机	报警	除霜	风机			
-40 ~ +70	面板式	12 V AC/DC	3 位数字	单刀单掷开关 8(3)A		单刀单掷开关 8(3)A	单刀单掷开关 8(3)A	整机 IP20 面板 IP54	精度 ± 1° C 功耗 2 VA ,50/60 Hz	MR14PM12R-A2C
				单刀单掷开关 8(3)A	单刀单掷开关 8(3)A	单刀单掷开关 8(3)A	单刀单掷开关 8(3)A			MR14PM12R-2C

有关附件部分，参见更详细的技术文件



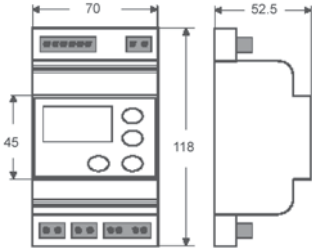
MR14PM12R-A2C 接线图



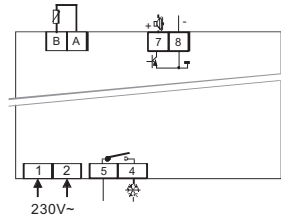
MR14PM12R-2C 接线图

MR10 系列控制器，用于压缩机及除霜管理（续）

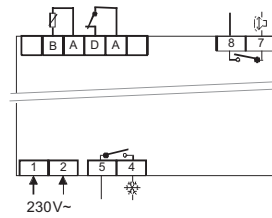
电子制冷控制



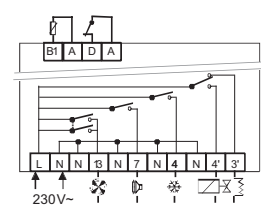
DIN-导轨装配式尺寸(mm)



MR1DR230-1C 接线图



MR2DR230-1C 接线图



MR12DR230-1C 接线图

MR1 控制器选型表，用于压缩机管理

范围 (°C)	外壳	供电电源	显示	输出额定值,250 VAC		防护等级	其它性能	型号
				压缩机	报警			
-40 ~ +70	DIN 导轨式 (4 个模块)	230 VAC ± 10%, 2 VA 50/60 Hz	3 位数字	单刀单掷开关 8(3)A	开式集极	IP20	精度 ± 1° C	MR1DR230-1C

有关附件部分，参见更详细的技术文件

MR2 具有“中止循环”除霜控制功能的控制器选型表，用于压缩机管理

范围 (°C)	外壳	供电电源	防护等级	其它性能	显示	输出额定值 250 VAC					型号
						压缩机	除霜	风机	报警	停机	
-40 ~ +70	DIN 导轨式 (4 个模块)	230Vac ±10% 2VA 50/60 Hz	IP 20	精度 ±1°C	3 位数字	单刀单掷开关 8(3)A			单刀单掷开关 8(3)A		MR2DR230-1C
						单刀单掷开关 8(3)A		单刀单掷开关 16(6)A	单刀单掷开关 8(3)A	单刀单掷开关 8(3)A	MR12DR230-1C

MR4 具有主动除霜及风机管理功能的控制器选型表

范围 (°C)	外壳	供电电源	防护等级	其它性能	显示	输出额定值 250 VAC					型号
						压缩机	除霜	风机	报警	停机	
-40 ~ +70	DIN 导轨式 (4 个模块)	230Vac ±10% 2VA 50/60 Hz	IP 20	精度 ±1°C	3 位数字	单刀单掷开关 8(3)A			单刀单掷开关 8(3)A		MR2DR230-1C
						单刀单掷开关 8(3)A		单刀单掷开关 16(6)A	单刀单掷开关 8(3)A	单刀单掷开关 8(3)A	MR12DR230-1C

MR10 系列控制器，用于压缩机及除霜管理（续）

电子制冷控制

参数：

参数	设定范围	缺省	MR11 及 MR1	MR12 及 MR2	MR13	MR14 MR4 及 MR15
温度控制参数						
Hy	回差 (HY)	1 ~ 9 K	2	•	•	•
LL	设定值低限 (LL)	-40°C ~ 高限	-40	•	•	•
HL	设定值高限 (HL)	低限 ~ 70°C	70	•	•	•
CC	压缩机重复制冷启动时间 (CC)	0 ~ 9 分钟	2	•	•	•
Co	急速制冷时间 (Co)	0 ~ 99 分钟	60	•	•	•
报警参数						
AH	温度高报警	0 ~ 50°C (相对于设定点)	10	•	•	•
AL	温度低报警	-50 to 0°C (相对于设定点)	-10	•	•	•
Ad	报警温差	1 ~ 9 K	1	•	•	•
At	报警延时	0 ~ 99 分钟	30	•	•	•
除霜参数						
dF	除霜方式	0 = 电热除霜 1 = 热气除霜	0			•
dE	除霜停止方式	0= 根据时间 1= 根据温度	1			•
dt	除霜停止温度	0 ~ 20°C	7			•
di	除霜周期	0 ~ 99 小时	6		•	•
dd	最长除霜时限	0 ~ 99 分钟	40		•	•
dC	溶霜时间	0 ~ 99 分钟	5		•	•
dU	启动后第一次除霜时间	没有 (OFF) 或 0 ~ 99 分钟	OF		•	•
dP	除霜时，温度显示方式	0 = 显示除霜前温度 1 = 显示温度设定值	0		•	•
dr	除霜后，温度延时显示时间	1 ~ 99 分钟	20		•	•
数字量输入参数						
iF	数字量输入功能	0= 没有数字量输入 1= 高级报警 2= 延迟报警 3= 门开关	0		•	•
id	数字量输入时间延迟	0 ~ 99 分钟	5		•	•
风机控制参数						
FF	风机运行功能	0 = 风机与压缩机同步运行 1 = 连续运行 <i>注：在除霜过程中，也会常停风机</i>	0			•
Fd	除霜停止并上电后，风机启动延时	0 ~ 99 min.	5			•
Fr	除霜停止并上电后，风机启动温度	-30 ~ +5 °C	-5			•
其它参数						
SF	温度传感器失效时，控制器运行功能	0 = 开压缩机 1 = 关压缩机 2 = 自动	2	•	•	•
So	传感器偏移量	-20 ~ +20 k	0	•	•	•
Un	温度单位	0 = °C 1 = °F	0	•	•	•
PU	温度显示的更新时间	1 ~ 99 秒	1	•	•	•